

# Kinderrallye am Aktionstag der Feuerwehr – Rallye für Kids

## Schuback Parfümerie



Der Helm für einen Feuerwehrmann ist ein wichtiger Teil der Ausrüstung.

Weißt Du warum er gelb ist?

- A Feuerwehrleute finden GELB ist eine tolle Farbe ☺
- B Der Helm wird im Dunkeln gut gesehen**
- C Weiß nicht.....Dann frag doch mal einen Feuerwehrmann oder eine Feuerwehrfrau

## Glindmeyer Wäsche



In diesem Schaufenster steht ein  
EINREISSHAKEN

Weißt Du wofür er da ist?

- A Der Feuerwehrmann stützt sich darauf ab, wenn es mal etwas länger dauert
- B Er ist ein Werkzeug das nach einem Brand zum Einreißen von Gebäudeteilen verwendet wird. Bei Nachlöscharbeiten können wir nicht darauf verzichten**
- C Weiß nicht.....Dann frag doch mal einen Feuerwehrmann oder eine Feuerwehrfrau

## Homann Lederwaren



Wofür ist wohl dieser silberne Anzug da?

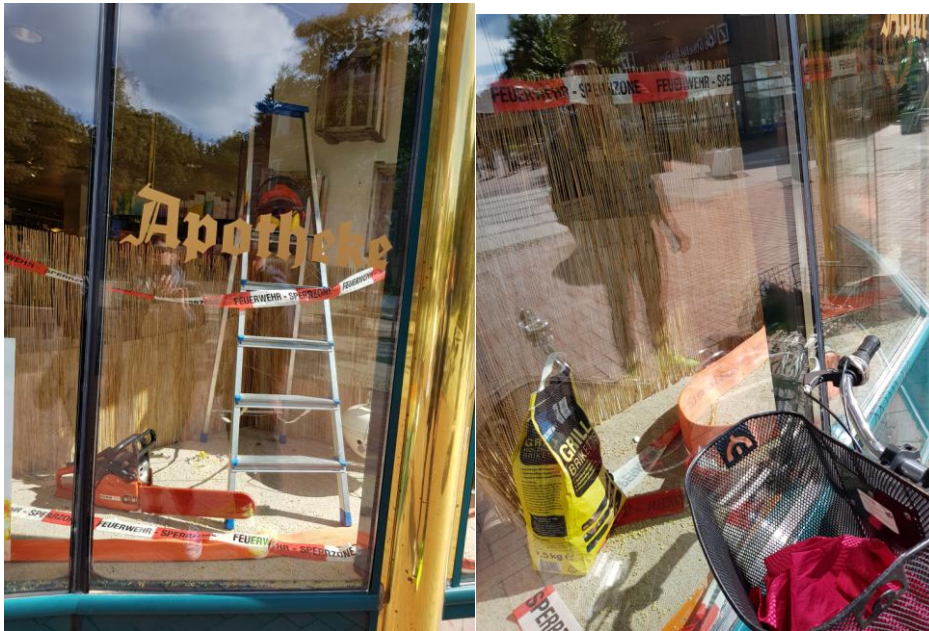
- A Die nächste Faschingsparty findet in der Feuerwache Pinneberg statt. Damit gewinnt man immer den ersten Preis
- B Der Anzug schützt den Feuerwehrmann vor großer Hitze.**
- C Weiß nicht.....Dann frag doch mal einen Feuerwehrmann oder eine Feuerwehrfrau

## el nino Kindermode



Wenn es brennt kommt die Feuerwehr. Aber was passiert, wenn Du sie rufen musst?  
Über das Telefon geht es am besten. Wie lautet die Telefonnummer der Feuerwehr?

- A das weiß doch Google
- B 112**
- C Weiß nicht.....Dann frag doch mal einen Feuerwehrmann oder eine Feuerwehrfrau



## Adler Apotheke

Was gibt es hier wohl von der Feuerwehr zu sehen?

- A Feuerwehrschauch
- B Leiter
- C Motorsäge

## Bücherwurm



Habt ihr schon mal einen Verteiler gesehen? Im Bücherwurm kann man einen bestaunen.  
Was verteilt denn so ein Verteiler eigentlich?

- A Bonbons und Luftballons
- B Löschwasser in die Rohre 1, 2 und 3
- C Weiß nicht.....Dann frag doch mal einen Feuerwehrmann oder eine Feuerwehrfrau

## Kinderrallye am Aktionstag der Feuerwehr – Rallye für Teens



### Hugendubel

Ein Hydrant sorgt in Städten für die Versorgung der Feuerwehr mit Wasser. Wie heißt dieses mobile Gerät, welches die Feuerwehr Pinneberg immer zu einer Feuer mitbringt?

- A **Standrohr**
- B Hydroschild
- C Druckbegrenzungsventil

### Mott Optik

Die Feuerwehr in Pinneberg ist freiwillig. Freiwillig bedeutet ehrenamtlich. 24 Stunden am Tag, 7 Tage in der Woche und 365 Tage im Jahr. Schätz doch mal, wie lange man hier dabei sein kann?

- A bis man Rentner wird
- B **unsere Dienstältesten Kameraden sind 64 Jahre in der Feuerwehr. Wahr oder falsch?**
- C solange man Lust hat

## Brille und Kunst



Vor der Lampe liegt ein Gegenstand aus Draht. Er heißt Schmutzkorb. Bei welcher Gelegenheit wird er gebraucht?

- A Der Schmutzkorb dient zum Aufhängen der im Einsatz verschmutzten Schutzkleidung
- B Bei der Wasserentnahme aus offenen Gewässern dient er zum Abweisen von Algen und Blättern**
- C Weiß nicht.....Dann frag doch mal einen Feuerwehrmann oder eine Feuerwehrfrau

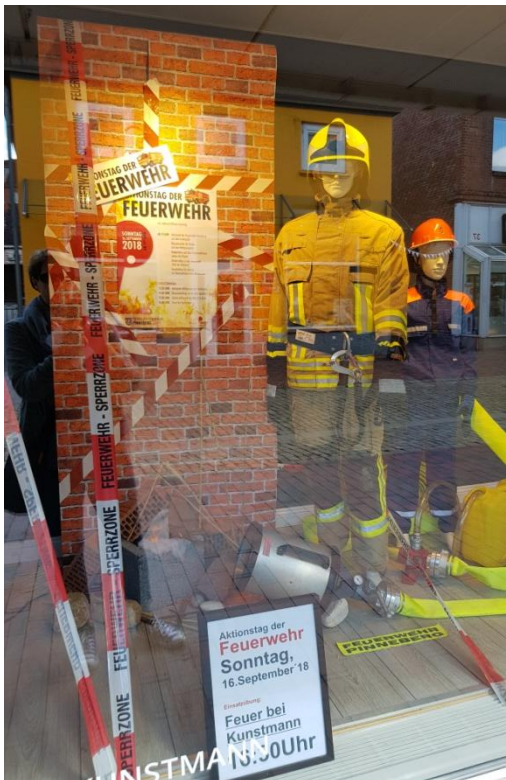


## Dine's Basteltreff

Wie lang ist ein hier ausgelegter C-Druckschlauch?

- A 10m
- B 15m**
- C 20m**

## Kunstmann Mode



Die Feuerwehr Pinneberg hat eine Jugendfeuerwehr, eine Einsatz- und die Ehrenabteilung.

Wie alt muss ein Kind sein, um in der Jugendfeuerwehr aufgenommen zu werden?

- A 8 Jahre
- B 12 Jahre**
- C Weiß nicht.....Dann frag doch mal einen Feuerwehrmann oder eine Feuerwehrfrau

## Kunterkreativ



Hier lagert ein längliches, rotes Gerät neben dem Feuerwehrschauch. Was kann die Feuerwehr damit anfangen?

- A dies ist ein Hydrantenschlüssel zum Öffnen der Hydrantenabdeckung und zum Aufdrehen des Wassersventils**
- B dies ist ein Brechwerkzeug zum Öffnen von Türen bei verunfallten PKW
- C dies ist ein Universalschlüssel zum Öffnen von Straßensperren und Schranken für Feuerwehrezufahrten